

SEMI AUTO BOTTOM GLUER



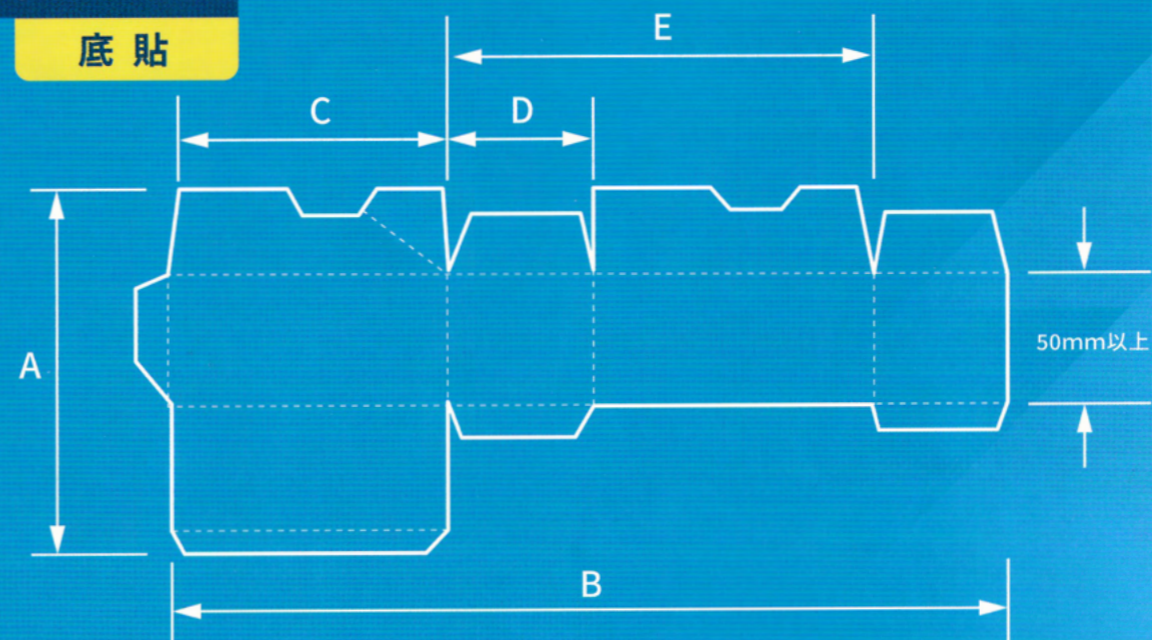
半自動底貼・サイド貼

グループメイトボトム **GB-1800型** ASAOKA



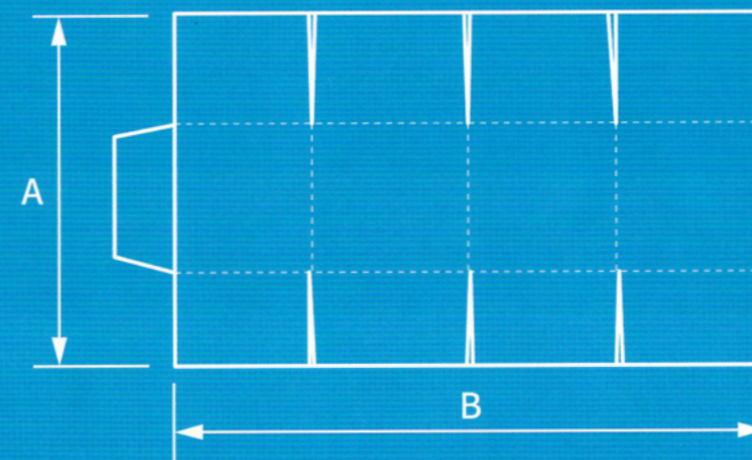
製函寸法

底貼



A		B		C		D		E	
最大	最小	最大	最小	最大	最小	最大	最小	最大	最小
1000	250	1800	380	450	100	450	90	900	190

サイド貼



A	
最大	最小
1000	150
B	
最大	最小
1800	150

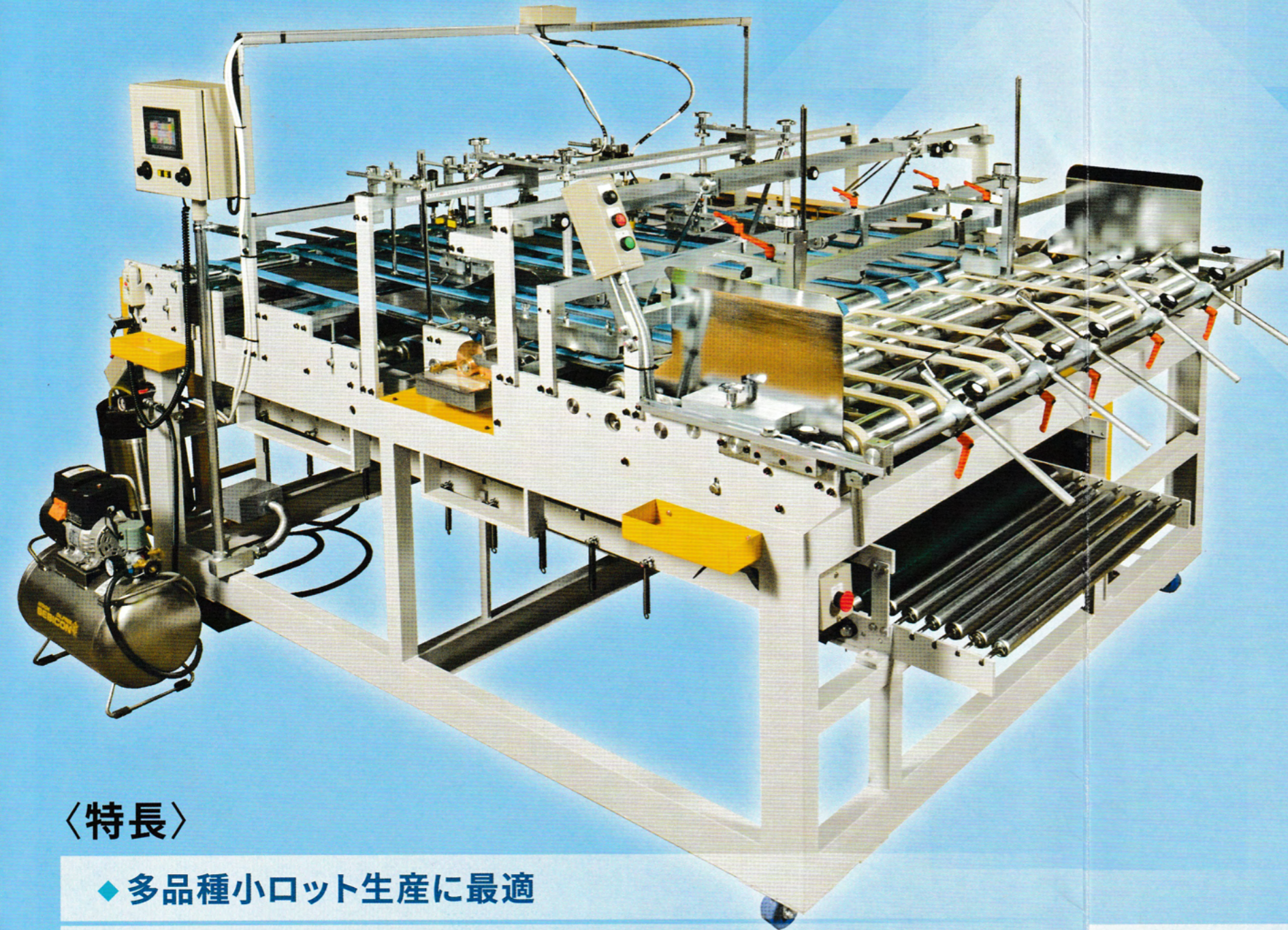
機械寸法	[長さ] 2.9m [幅] 2.1m [高さ] 1.9m
重量	1.5 t
動力	3相/200V・0.75kw (2台)・0.4kw (1台)



本社・工場 〒140-0013 東京都品川区南大井6-8-14 Tel.03-3763-1411 Fax.03-3763-7777
 茨城工場 〒319-0106 茨城県小美玉市堅倉1720-2 Tel.0299-48-2294 Fax.0299-48-2694
 E-mail info@asaoka-t.co.jp URL http://www.asaoka-t.co.jp

SEMI AUTO BOTTOM GLUER

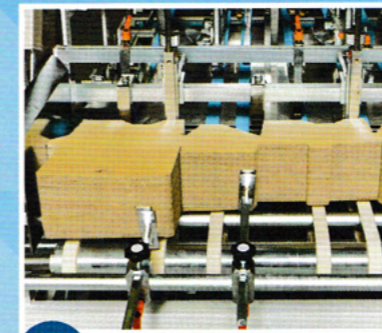
底貼り用グルアーの入門機



〈特長〉

- ◆ 多品種小ロット生産に最適
- ◆ 未経験者でもセットアップが簡単
- ◆ 板紙から段ボールまで可能
- ◆ 手折りの為、確実なギャップコントロールが可能
- ◆ 省スペースでも無理なく設置
- ◆ キャスター付で移動も可能

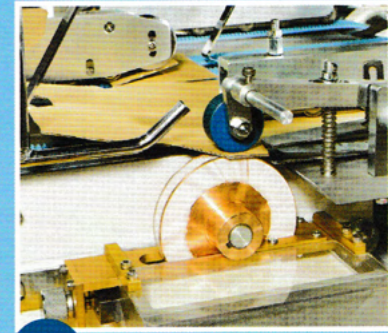
〈作業工程〉



1 シートを積載する



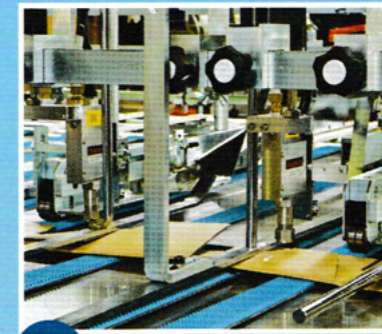
2 2面・4面のフラップを
起こす



3 サイドの糊付をする



4 1面と3面のフラップを
起こして逆折りする



5 ノズルで底糊を付ける



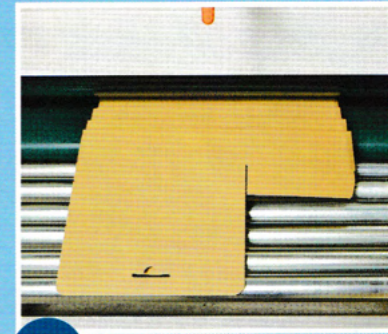
6 センサーで止まる



7 手で折り込む



8 圧着コンペアーに差し込む



9 圧着された製品は給紙部
の下に排出される

- ◆ 底糊付けはノズル塗布方式を採用
- ◆ 糊吐出コントロールは
タッチパネルで可能
- ◆ 給紙搬送ベルト・圧着ベルトは
それぞれインバーターで
速度調整可能

